

# OTICE GARDENS

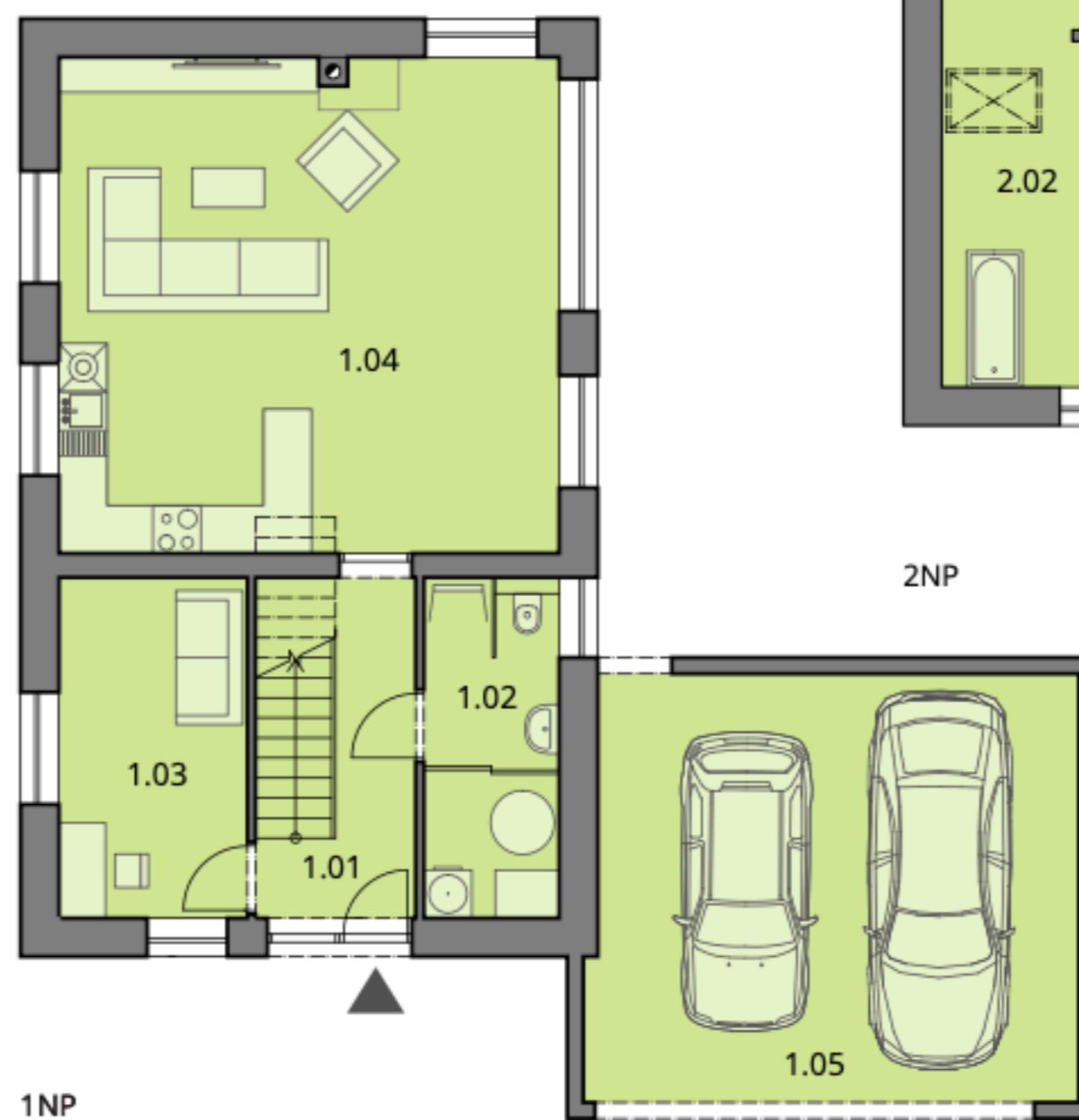
## RODINNÝ DŮM č. 8

5+kk • 151,0 m<sup>2</sup> • 2NP

1.01	VSTUP SE SCHODIŠTĚM	6,50 m <sup>2</sup>
1.02	KOUPELNA + TECHNICKÁ MÍSTNOST	7,20 m <sup>2</sup>
1.03	POKOJ	9,80 m <sup>2</sup>
1.04	OBÝVACÍ POKOJ S KUCHYNÍ	38,60 m <sup>2</sup>
1.05	PARKOVACÍ STÁNÍ	32,40 m <sup>2</sup>

2.01	CHODBA SE SCHODIŠTĚM	2,50 m <sup>2</sup>
2.02	KOUPELNA	14,70 m <sup>2</sup>
2.03	POKOJ	14,20 m <sup>2</sup>
2.04	POKOJ	14,20 m <sup>2</sup>
2.05	POKOJ	16,00 m <sup>2</sup>

UŽITNÁ PLOCHA DOMU	1NP	89,40 m <sup>2</sup>
	2NP	61,60 m <sup>2</sup>
	CELKEM	151,00 m <sup>2</sup>



2NP

1NP

0 5m



+420 731 285 553  
poptavky@omap.cz  
www.oticegardens.cz

Poznámka: Plochy jednotlivých místností jsou pouze orientační. Vyobrazené zařízení v plánech bytů (nábytek, kuchyňská linka, el. spotřebiče atd.) není součástí dodávky. Přesné parametry jsou specifikovány ve smlouvě. Developer si vyhrazuje právo na drobné úpravy.

Zaalex s.r.o

